

# LINEA K56

QUALITÀ, FORZA E PREZZO



## SISTEMA ELETTROPERMANENTE PER FRESATURA

PIANI MAGNETICI A POLARITÀ QUADRA PER OGNI TIPO DI BLOCCAGGIO MAGNETICO.  
LA CONSOLIDATA TECNOLOGIA ELETTROPERMANENTE A POLO QUADRO, IMPIEGATA IN MIGLIAIA  
DI APPLICAZIONI STANDAR E SPECIALI, GARANTISCE SICUREZZA, RAPIDITÀ E AFFIDABILITÀ.

PROMOZIONE  
VALIDA  
DA MARZO  
2021

ISOLAMENTO ELETTRICO  
OTTENUTO TRAMITE UN  
PROCESSO DI RESINATURA  
SOTTOVUOTO, CONSOLIDATO  
E DI QUALITÀ

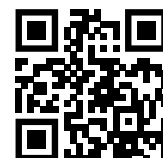
CONNETTORE AD ALTA  
RESISTENZA MECCANICA  
ED ELETTRICA

PULSANTIERA  
REMOTATA

### Certificato sanitario incluso

(ai fini della direttiva europea 2013/35/UE  
riguardanti i limiti di esposizione magnetica  
delle persone).

SCOPRI IL SISTEMA  
IN FUNZIONE



## 5 VERSIONI PER OGNI ESIGENZA

400X400  
10 TONS

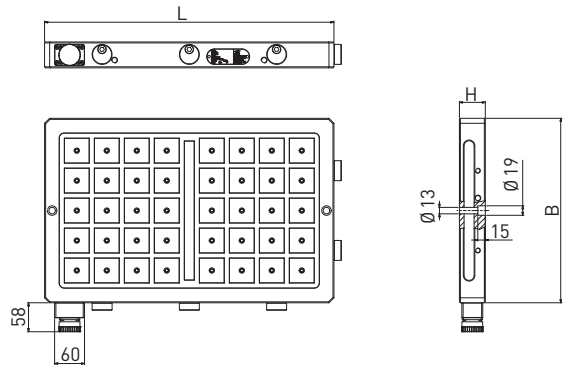
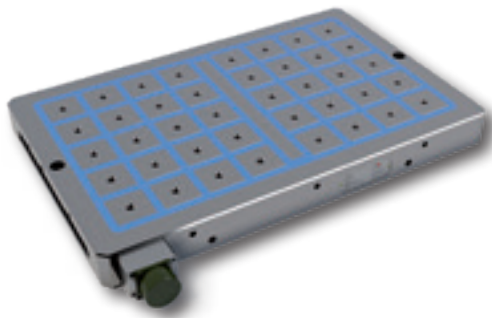
400X600  
16 TONS

400X800  
20 TONS

500X800  
24 TONS

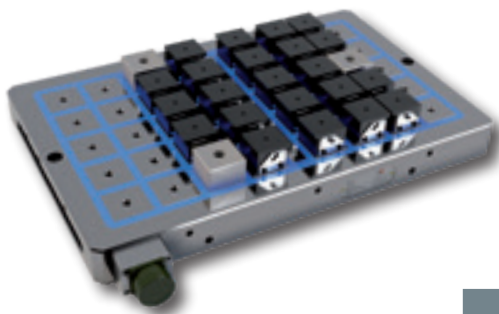
600X1000  
34 TONS

## PROMOZIONE SOLO PIANO



Codice	Modello Piano	Dimensioni			Nr poli	Forza di attrazione	Prezzo
		B (mm)	L (mm)	H (mm)			
46000431-SPD	MFR A1 050-040-040 L	370	370	52	25	10000 kg	<b>1.540,00 €</b>
46000430-SPD	MFR A1 050-060-040 L	370	580	52	40	16000kg	<b>2.340,00 €</b>
46000432-SPD	MFR A1 050-080-040 L	370	800	52	50	20000kg	<b>2.970,00 €</b>
46000433-SPD	MFR A1 050-080-050 L	450	800	52	60	24000kg	<b>3.770,00 €</b>
46000434-SPD	MFR A1 050-100-060 L	580	980	52	84	33600 kg	<b>5.620,00 €</b>

## PROMOZIONE PIANO + ESPANSIONI



**FLESSIBILITÀ E SPESSORAZIONE AUTOMATICA**  
 Sul piano si possono ancorare pezzi di varie forme e dimensioni. Usando accessori quali le espansioni polari, si può rialzare il pezzo permettendo lavorazioni passanti come la foratura e la contornatura. Con l'abbinamento di espansioni fisse e mobili autolivellanti, si ha una spessorazione automatica che annulla le deformazioni dovute a forze di bloccaggio.

Codice	Modello Piano	Dimensioni			Nr poli	Forza di attrazione	Espansioni		Prezzo
		B (mm)	L (mm)	H (mm)			Fisse	Mobili	
46000431-PKG-SPD	MFR A1 050-040-040 L	370	370	52	25	10000 kg	3	15	<b>1.970,00 €</b>
46000430-PKG-SPD	MFR A1 050-060-040 L	370	580	52	40	16000kg	3	23	<b>2.970,00 €</b>
46000432-PKG-SPD	MFR A1 050-080-040 L	370	800	52	50	20000kg	3	29	<b>3.770,00 €</b>
46000433-PKG-SPD	MFR A1 050-080-050 L	450	800	52	60	24000kg	3	37	<b>4.770,00 €</b>
46000434-PKG-SPD	MFR A1 050-100-060 L	580	980	52	84	33600 kg	3	47	<b>6.890,00 €</b>

## ACCESSORI UNITÀ DI CONTROLLO | ESPANSIONI



### UNITÀ KSS 01

Ultracompatta ad 1 canale  
 400 v 50 Hz  
 Cavo 5mt  
 Connettore 4 pin a sgancio rapido  
 Telecomando industriale  
 Box metallico antiurto  
 Pulsantiera industriale

CODICE **0422610-SPD**  
 PREZZO **€ 750**

Prezzo Unità di Controllo valido solo se acquistata in abbinamento ai piani "LINEA K56"

### ESPANSIONE FISSA PVF-50-32



Polo 50  
 Base 50x50  
 Altezza nominale 32  
 Altezza min. -  
 Altezza max -

### ESPANSIONE MOBILE PVB-50-32



50  
 47x45  
 32  
 30  
 34

